

 **Schöck** Tronsole®

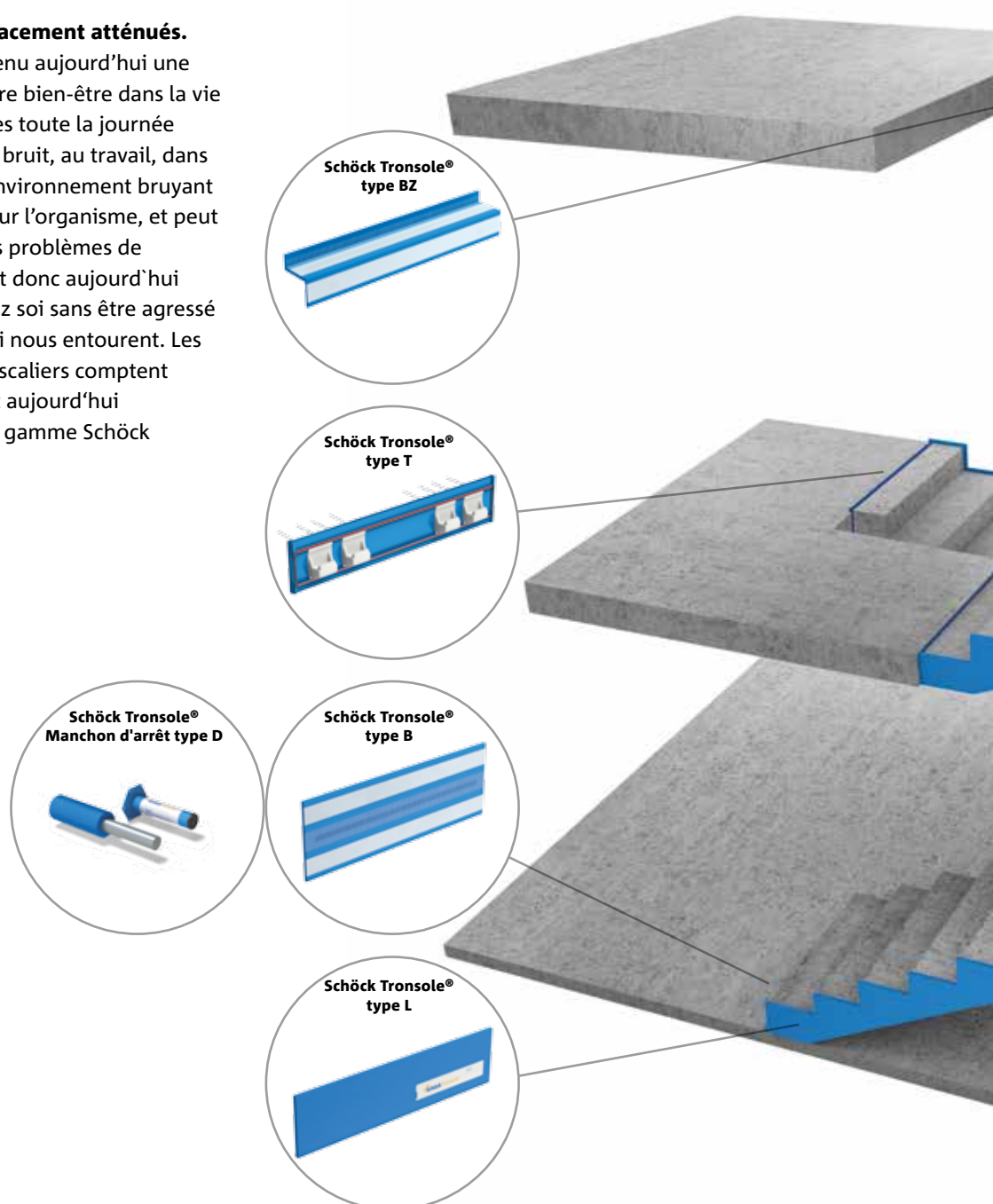
La fin des bruits de choc.
Le nouveau rupteur Schöck Tronsole®.



Plus de calme – Plus de confort. Une isolation optimale du bruit de choc avec le système Schöck Tronsole®.

Les bruits de choc enfin efficacement atténués.

Le confort acoustique est devenu aujourd'hui une condition nécessaire pour notre bien-être dans la vie de tous les jours. Nous sommes toute la journée constamment encerclés par le bruit, au travail, dans la rue et même chez soi. Un environnement bruyant est source d'effets négatifs pour l'organisme, et peut engendrer de la nervosité, des problèmes de sommeil ou de la fatigue. Il est donc aujourd'hui important de pouvoir être chez soi sans être agressé par les bruits environnants qui nous entourent. Les bruits causés par les cages d'escaliers comptent parmi les plus néfastes et sont aujourd'hui combattus grâce à la nouvelle gamme Schöck Tronsole®.



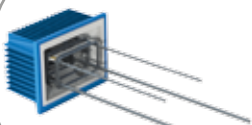
Coursives, volée d'escalier ou palier: si vous voulez maîtriser les bruits de choc, vous devez considérer tous les éléments et toutes les jonctions de la cage d'escalier. Pour ce faire, le plus simple et le plus sûr est d'opter pour une solution globale telle que le système de protection contre les bruits de choc Schöck Tronsole®. Pour toutes les configurations, les variantes parfaitement adaptées et complémentaires du système Schöck Tronsole® assurent une isolation acoustique efficace, que ce soit dans un escalier droit ou de type hélicoïdal, ou une coursive de circulation en association avec un rupteur thermo-acoustique.



Schöck Tronsole®
type Q



Schöck Tronsole®
type Z



Un système complet – Avec de nombreux avantages pour vous

Pour l'isolation du bruit de choc dans les coursives ou les cages d'escalier, faites confiance au système Schöck Tronsole® et profitez ainsi d'avantages déterminants.

▶ **Excellente isolation du bruit de choc**

Avec le nouvel appui élastomère Elodur®, la Schöck Tronsole® offre une excellente isolation acoustique.

▶ **Pose simple et sans pont acoustique**

Le système Schöck Tronsole® ne nécessite aucun effort particulier de conception et de mise en oeuvre compliquées. Aucun pont acoustique à déplorer et une protection acoustique homogène.

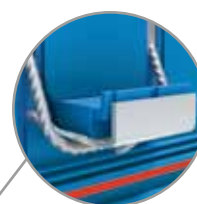
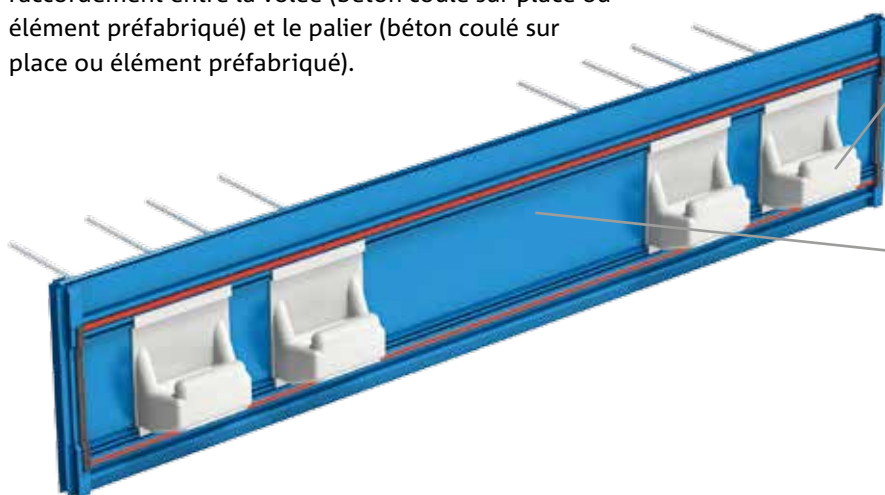
▶ **Conception fiable**

Le système Schöck Tronsole® consiste en une solution globale pour toute la cage d'escalier et affiche des coefficients de bruits de choc conformes aux standards les plus récents.

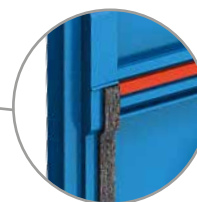
Conforme à vos exigences. La nouvelle Schöck Tronsole®.

Schöck Tronsole® type T

Élément d'isolation contre les bruits de choc pour le raccordement entre la volée (béton coulé sur place ou élément préfabriqué) et le palier (béton coulé sur place ou élément préfabriqué).



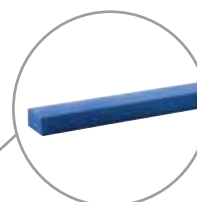
Découplage acoustique grâce à l'appui élastomère Elodur® pour une excellente isolation du bruit de choc.



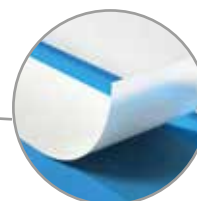
Le profil de joint droit permet une mise en oeuvre simple en usine de préfabrication et sur le chantier.

Schöck Tronsole® type BZ, type BL et type BZ-XL

Élément d'isolation contre les bruits de choc entre la volée et le palier. Type BZ, type BL (sans illustration) à utiliser pour les volées de marches sous forme d'élément préfabriqué, BZ-XL à utiliser pour les volées d'escalier en béton coulé sur place.



Nouvel appui élastomère Elodur® pour une excellente isolation du bruit de choc.



Application pour les volées en élément préfabriqué: avec bandes adhésives de montage intégrées à l'élément préfabriqué sans autres dispositions.

L'avenir de l'isolation efficace du bruit de choc sera bleu: la performance du nouveau rupteur Schöck Tronsole® est homogène, continue et possède des propriétés exceptionnelles. Quelle que soit la variante que vous choisirez : chaque système Schöck Tronsole® vous garantit une excellente isolation du bruit de choc, une mise en oeuvre simple et des possibilités de raccordement multiples.

Schöck Tronsole® type Q

Elément d'isolation contre les bruits de choc pour le raccordement de volées de type hélicoïdal au mur de la cage d'escalier.



Elément porteur rotatif avec système d'arrêt à encoche et languette ; s'adapte à la pente et facilite le montage.



Nouvel appui élastomère Elodur® pour une excellente isolation du bruit de choc.



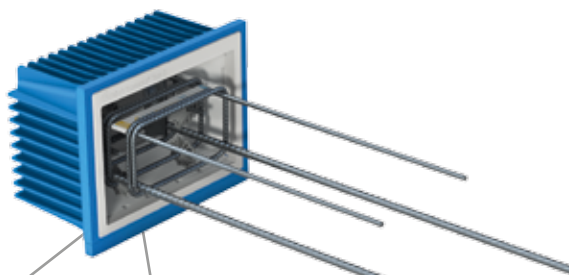
Boucle de suspente sur manchon mobile ; intégration par adhérence et positionnement correct - pour une conception plus sûre.



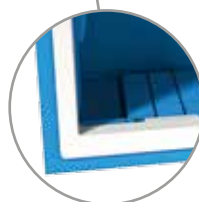
Champ d'application élargi aussi à des joints pouvant aller jusqu'à 100 mm.

Schöck Tronsole® type Z

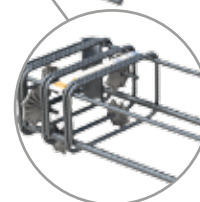
Elément d'isolation contre les bruits de choc pour le raccordement du palier (béton coulé sur place ou élément préfabriqué) au mur de la cage d'escalier ou de la coursière.



Nouvel appui élastomère Elodur® pour une excellente isolation du bruit de choc.



Cadre de raccordement périphérique pour un raccordement sans pont acoustique.



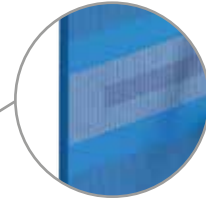
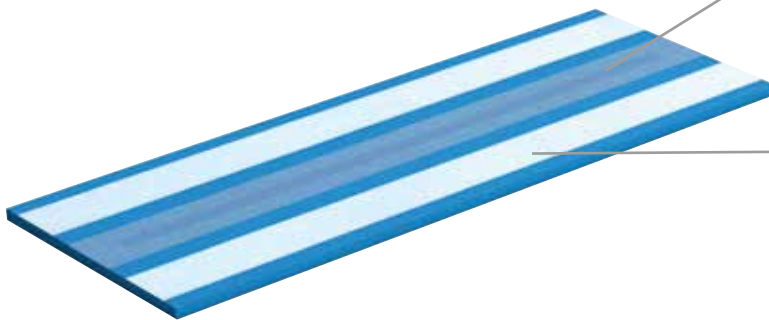
Elément porteur adapté avec entretoise pour un montage fiable et simplifié.

Schöck Tronsole® type B

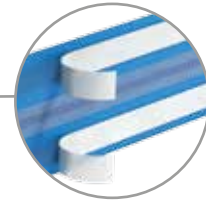
Schöck Tronsole® type B, élément d'isolation contre les bruits de choc pour le raccordement de la volée (béton coulé sur place ou élément préfabriqué) à la dalle du plancher.

Schöck Tronsole® type D

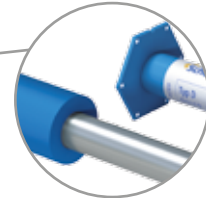
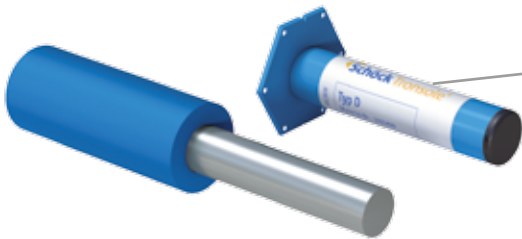
Manchon d'arrêt : un accessoire en option.



Couche élastomère optimisée Elodur® pour une excellente isolation du bruit de choc.



Avec bandes adhésives intégrées à coller sur l'élément préfabriqué sans autre dispositif complémentaire.



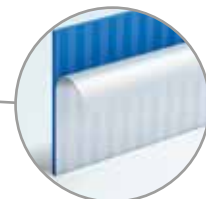
Manchon d'arrêt : un accessoire en option.

Schöck Tronsole® type L

Formation d'un joint sans pont acoustique entre la paillasse ou le palier et le mur.



Hauteurs 420 mm et 250 mm pour un ajustement idéal à des épaisseurs de dalles de plancher et de la paillasse avec marche standard.

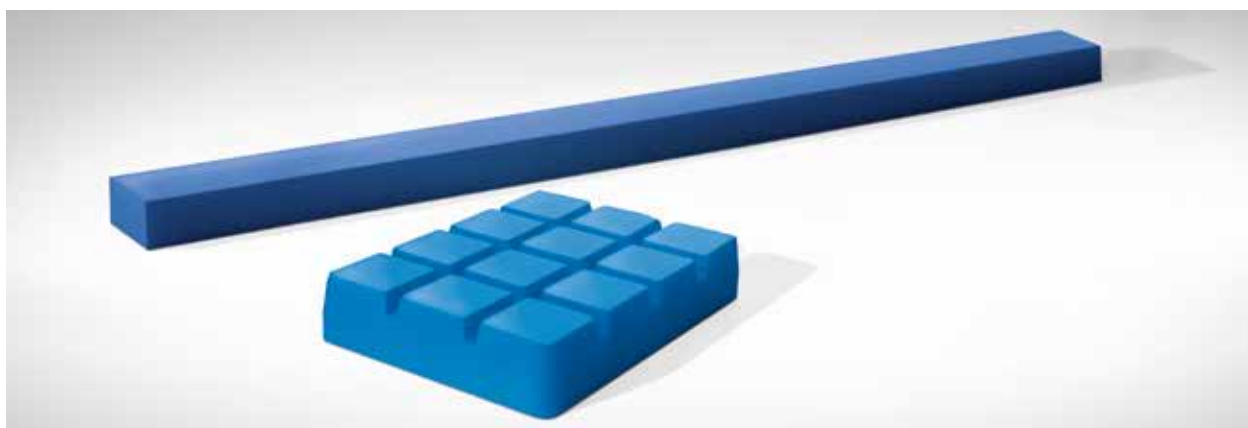


Bande adhésive de montage sur toute la surface pour un montage simple, rapide et fiable.

Une innovation silencieuse. Schöck Elodur®.

Schöck Elodur® est un nouvel appui élastomère constituant le principal composant du système Schöck Tronsole®. Une nouvelle composition et une nouvelle forme ont permis d'améliorer l'efficacité du système Schöck Tronsole®. Lors du test, l'isolation

acoustique a été déterminée en fonction de la fréquence et selon de nouveaux critères d'expertise. Pour une conception optimale et des coefficients fiables.



Le nouvel appui élastomère Schöck Tronsole® encore plus efficace contre les bruits de choc, même en cas de contrainte maximale.

Quelques exemples de performances :

Schöck Tronsole® Type	ΔL_w^{**}	$L'_{n,w,Progn.}$
Type F-V1	≥ 40 dB	≤ 33 dB
Type B-V1	≥ 40 dB	≤ 33 dB
Type T-V4	≥ 39 dB	≤ 34 dB
Type Q	≥ 38 dB	≤ 33 dB
Type Z	≥ 36 dB	≤ 38 dB

ΔL_w^{**} : différence de bruit de choc entre la liaison escalier/voile non traité, et cette même liaison traité avec Schöck Tronsole®

$L'_{n,w,Progn.}$: niveau de bruit d'impact calculé d'après la nouvelle méthode de l'université de Stuttgart, méthode basée sur la norme norme DIN EN 12354-2

Schöck France SARL
6 rue Icare
67960 Entzheim
Tél. : 03 88 20 92 28
Fax : 03 88 20 51 76
contact@schoeck.fr
www.schoeck.fr

