

 **Schöck** Rutherma®

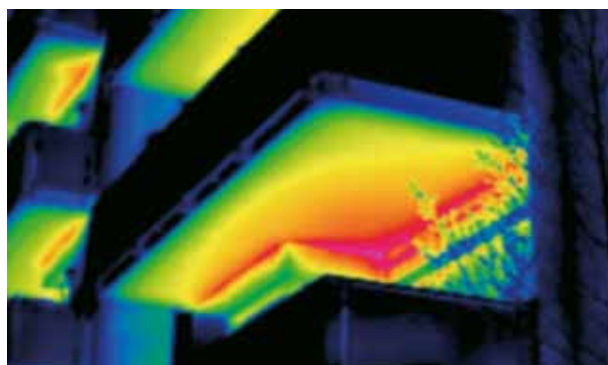
Rupteur de ponts thermiques
L'original depuis 1983



Les ponts thermiques non traités. Source de problèmes pour le bâti et les occupants.

Grands responsables de la fuite des calories

Le gaspillage d'énergie dans l'enveloppe du bâtiment est aujourd'hui interdit. La nouvelle réglementation thermique fixe à 50 KWhEP/m²/an le seuil de consommation maximale annuel à ne pas dépasser. Paradoxalement, le renforcement de l'isolation tend à accroître la part des ponts thermiques dans la déperdition d'énergie. Elle peut atteindre jusqu'à 40% dans un bâtiment isolé en ITI et jusqu'à 75% en ITE.



La surconsommation d'énergie

Un mètre de pont thermique non traité en France (zone 1) entraîne une surconsommation de 10 litres de fuel supplémentaire par an et 5 kg de CO₂ en plus dans l'atmosphère. Pour un immeuble de 3 étages comptant 700 mètres linéaires de ponts thermiques non traités, elle atteint 42000 kWh, soit 7000 litres de fioul ou 6000 m³ de gaz. Côté environnement, c'est 3,5 tonnes de CO₂ rejetés, soit autant que 27000 km parcourus par une petite voiture citadine.

La dégradation du bâti

Les ponts thermiques favorisent l'apparition de condensations à l'origine de détériorations de l'enveloppe. Souvent insidieuse, cette condensation apparaît d'abord sous forme de tâches inesthétiques avant de s'attaquer aux peintures et enduits allant jusqu'à l'apparition de fissures et de moisissures, souvent cachées, au cœur de la structure du bâtiment.



Les ponts thermiques sont des points de fuite de chaleur sur l'enveloppe du bâtiment. Parfois dus à l'interruption de l'isolation à la jonction des parois de structures (dalle/façade, dalle/balcon...), ils laissent s'échapper jusqu'à 75% de déperditions vers l'extérieur. La condensation qui les accompagne dégrade le bâti et nuit à la santé des occupants. L'obligation de performance énergétique instaurée par la RT 2012 rend incontournable la « chasse » aux ponts thermiques.



Une baisse du confort

Au point d'interruption de l'isolation thermique, au niveau de la liaison dalle/façade, la différence de température est nettement sensible à l'intérieur de l'habitat, notamment en hiver, entraînant une baisse globale du confort dans les lieux de vie.

Hausse des dépenses de chauffage

Pour compenser l'évasion des calories et maintenir la chaleur à l'intérieur du logement, le réflexe des habitants est d'augmenter le chauffage. Cela génère une hausse de leur facture d'énergie au détriment d'autres dépenses, sans faire disparaître pour autant la sensation de froid perçue.



Source d'allergies

La présence d'humidité au droit des ponts thermiques, crée un milieu favorable au développement de moisissures. Identifiées comme l'une des principales sources d'allergies dans les habitats contemporains, elles se traduisent par une multiplication de rhinites, asthmes et autres problèmes respiratoires.

Isolation thermique par l'extérieur (ITE) ou répartie (ITR). Schöck Rutherma® K.

Le roi des balcons et loggias

Schöck Rutherma® K est un rupteur de ponts thermiques, conçu pour assurer la liaison entre la dalle et le balcon, en ITE/ITR. Une solution produit efficace, durable et qui ne demande aucun entretien.

- ▶ Isolation très performante
- ▶ Rupteur plus légers
- ▶ Une solution sûre : les armatures en acier inoxydable et acier HA reprennent les efforts du balcon

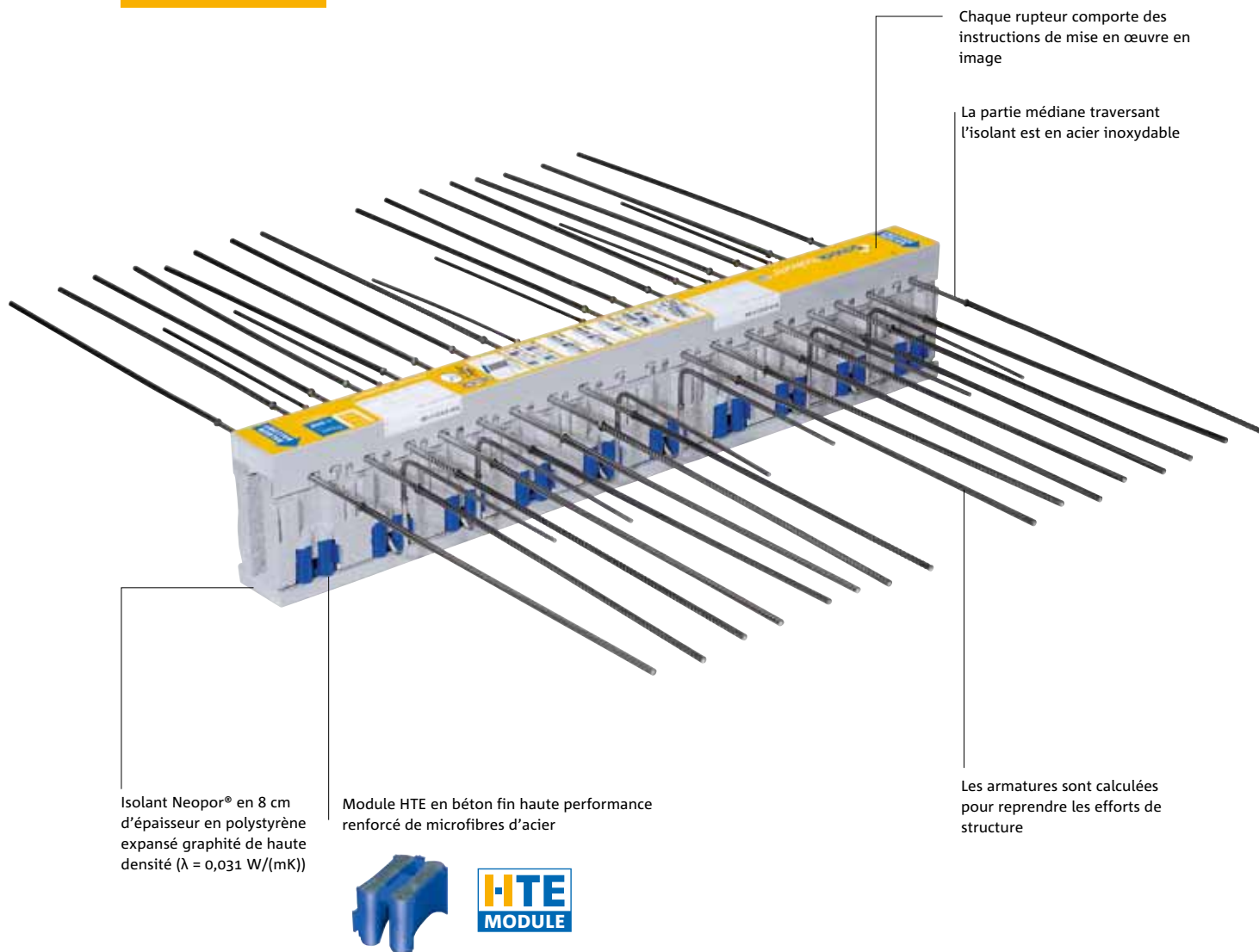
Avec la gamme Schöck Rutherma® tout est possible !

En plus des liaisons béton/béton, cette famille est également performante pour les liaisons béton/bois, béton/acier et acier/acier. La simplicité et la rapidité de pose facilitent les chantiers.



En assurant la continuité de l'isolation à la jonction entre la structure et les balcons, le rupteur Schöck Rotherma® s'impose comme la solution globale la plus performante pour supprimer les ponts thermiques et les problèmes qui y sont liés. Il se décline en une large gamme de modèles offrant des solutions pour le traitement des liaisons dalles avec toutes les parties saillantes du bâtiment : balcon, loggias, acrotères, corniches...

Avis technique CSTB



Solution pour isolation thermique par l'intérieur (ITI). Schöck Rotherma® DF.

Un champion de l'isolation par l'intérieur

Ce rupteur de pont thermique, le plus utilisé en ITI, est le plus efficace pour traiter les liaisons horizontales béton/béton entre la dalle et la façade.

- ▶ Isolation performante : polystyrène expansé haute densité
- ▶ Chantier simplifié : les éléments s'encastrent les uns dans les autres grâce à un système de tenon-mortaise
- ▶ Prêts à poser

Avec la gamme Schöck Rotherma®

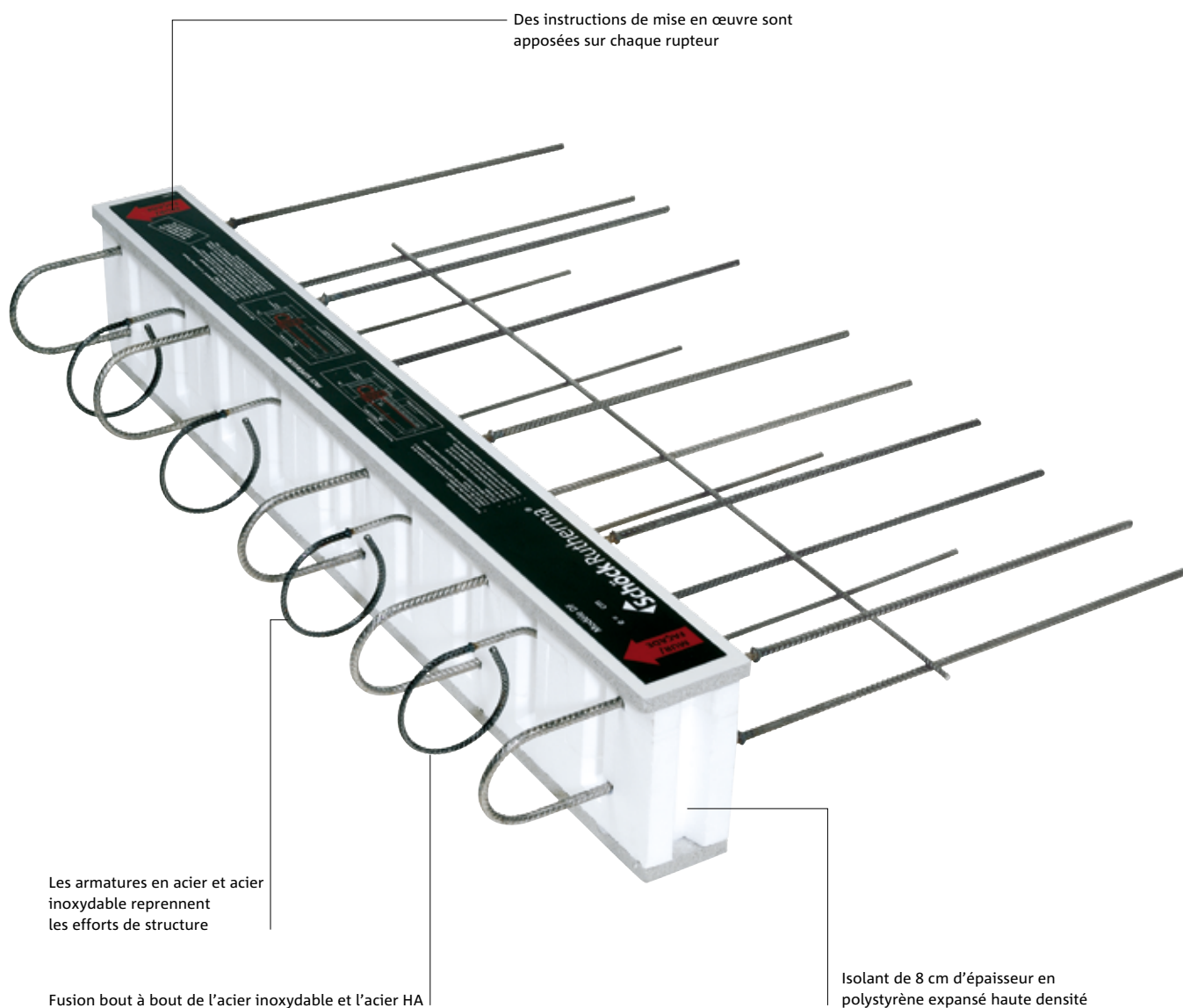
tout est possible !

Sur le même principe, d'autres modèles existent pour traiter durablement les ponts thermiques au niveau des refends, balcons, acrotères et autres parties du bâtiment.



Schöck propose des solutions « rupteurs » adaptées à chaque configuration, à la localisation de la liaison et au mode d'isolation des bâtiments. Le principe étant de maintenir la continuité de l'isolation à la jonction des parois, la différence se traduit dans le profil des produits, la quantité et la forme des aciers assurant la reprise des efforts.

Avis technique CSTB



Schöck Rutherma®.

Le standard dans la chasse aux ponts thermiques.

Une solution globale performante et universelle

Elle permet de réduire jusqu'à 85% des pertes de calories dans la liaison dalle-façade.

Pour tous les types d'isolation : ITE/ITR et ITI.

Pour tous les types de liaisons linéaires : dalle/façade, dalle/balcon, dalle/loggia, dalle/éléments saillants de l'enveloppe.

Pour tous les types de structures : béton/béton, béton/bois, béton/acier, acier/acier...

La garantie d'un haut niveau de qualité

Produit sous avis technique du CSTB.

Le rupteur d'un mètre de long est constitué de composants issus des meilleurs matériaux et conçu pour une performance structurelle et thermique optimale : Résistance au feu R ou REI (suivant le besoin) jusqu'à 120 minutes. Conforme à la Nouvelle Réglementation Acoustique (NRA), il permet de répondre aux exigences du label Qualitel H&E. Respecte la nouvelle réglementation parasismique (suivant le cas et la zone).

Une solution durable sans entretien

Les rupteurs Schöck permettent de réduire significativement la facture de chauffage.

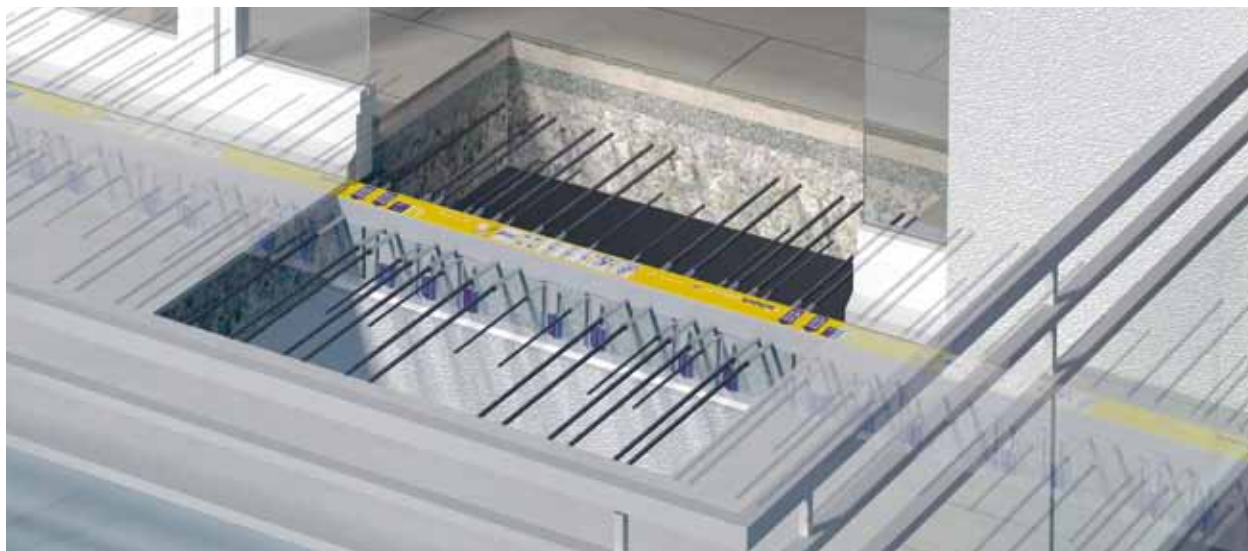
Ils évitent la dégradation du bâti et l'apparition des moisissures qui l'accompagne, préservant ainsi la qualité de vie des occupants.

Une mise en œuvre simple, sûre et rapide

Pose manuelle facile grâce aux rupteurs sophistiqués optimisés, aux instructions qui figurent sur chaque produit et aux plans de calepinage fournis par Schöck.

Une solution durable dans le temps

Les rupteurs Rutherma® permettent d'ores et déjà de répondre aux exigences de la RT 2012 et d'anticiper les futures réglementations thermiques !



Choisir Schöck, c'est opter pour la référence en matière de rupteur thermique. C'est s'appuyer sur la meilleure solution pour une isolation homogène, durable et performante de l'enveloppe du bâtiment.

C'est également l'assurance d'être accompagné en permanence par l'inventeur du concept de rupteur de pont thermique. C'est enfin, la fiabilité d'une solution éprouvée, installée plus de 10 millions de fois, dans plus de 20 pays.

Schöck et la culture du service

Depuis l'élaboration des plans jusqu'à la mise en oeuvre sur le chantier, nos équipes vous accompagnent en permanence. La seule énergie que vous pouvez utiliser sans compter est celle que les collaborateurs Schöck mettent à votre disposition.

- démarrage du chantier
- visite de nos responsables de projets
- étude de faisabilité
- pré-étude en amont
- coupes de principe
- support technique pendant et après la pose
- estimation budgétaire précise

Schöck et le sur-mesure

Chaque rupteur est un produit calculé, défini et fabriqué spécifiquement pour chaque configuration de chantier et mode d'isolation.

Schöck, une valeur sûre

Plus de 50 ans d'expérience dont 30 années en tant que concepteur et fabricant de rupteurs de ponts thermiques. Plus de 100 km de rupteurs de pont thermique posés par an en France.



Schöck Rutherma®.

« No limit » à la créativité architecturale.

La preuve par l'exemple : depuis trois décennies, les professionnels du bâtiment, maîtres d'ouvrages, économistes, bureaux d'études et architectes de renom s'appuient sur la fiabilité des solutions proposées par Schöck : Jakob + MacFarlane architectes, Serge et Lipa Goldstein, Atelier JFA, Clément Vergely Architectes...



Oui à l'originalité des bâtiments ! Depuis plus de 30 ans, les rupteurs de ponts thermiques Schöck accompagnent la liberté créative des architectes et répondent à l'impératif d'optimisation des coûts des maîtres d'ouvrages.



Schöck France SARL
6 rue Icare
67960 Entzheim
Téléphone : 03 88 20 92 28
Télécopie : 03 88 20 51 76
contact@schoeck.fr
www.schoeck.fr

801465/09.2013/FR/130498

**Schöck**
Solutions constructives innovantes